



СОГЛАСОВАНО:

Директор ГКУ КО «Думиничское лесничество»

И.о. директора Чижикова Т.А.
«15» *Матяш* 2021 года.



УТВЕРЖДАЮ:

И.о. генерального директора ООО «Техноплюс» Чубы В.М./
«15» *Матяш* 2021 года.

ПРОЕКТ

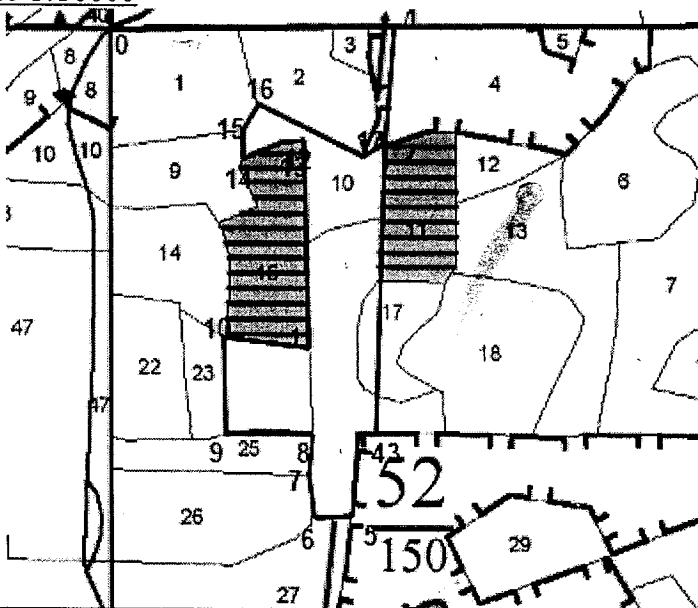
искусственного лесовосстановления
на весну 2021 года.

по ООО «Техноплюс», договор аренды №147 от 02.12.2014 года.

1. Характеристика местоположения лесного участка:

Лесничество – ГКУ КО «Думиничское лесничество» Участковое лесничество - Думиничское
Номер квартала – 52 Номер выдела – 10 Площадь участка – 6,2 га.

План участка масштаб 1:10000



мер точек	Геодезические координаты		Румбы	длина м
	Широта	Долгота		
0-1	53,8967026°	35,2016073°	СВ:84°	379
1-2	53,8967485°	35,2071683°	ЮВ:1°	160
2-3	53,8953475°	35,2069739°	ЮВ:5°	374
3-4	53,8920628°	35,2067794°	ЮЗ:84°	24
4-5	53,8920628°	35,2064294°	ЮВ:1°	115
5-6	53,8911210°	35,2063128°	ЮЗ:84°	50
6-7	53,8910980°	35,2055739°	СЗ:14°	51
7-8	53,8915804°	35,2054572°	СЗ:1°	62
8-9	53,8920628°	35,2055350°	ЮЗ:84°	117
9-10	53,8920628°	35,2038239°	СЗ:7°	122
10-11	53,8931653°	35,2037850°	СВ:87°	114
11-12	53,8930505°	35,2054572°	СЗ:7°	276
12-13	53,8954393°	35,2053794°	ЮЗ:79°	29
13-14	53,8954164°	35,2049517°	ЮЗ:57°	65
14-15	53,8952326°	35,2041739°	СЗ:2°	40
15-16	53,8955542°	35,2041739°	СВ:22°	40
16-17	53,8958528°	35,2044850°	ЮВ:72°	157
17-2	53,8952556°	35,2065461°	СВ:72°	27

Чертеж выполнил *Матяш* специалист л/х ООО Техноплюс Матяш С.В. 15.03.2021 год

- 2. Характеристика лесорастительных условий лесного участка:**
Рельеф, гидрологические условия, почва (механический состав, степень влажности)- рельеф равнинный, почва влажная, суглинистая, тип условий местопроизрастания – C2 тип леса – сложный.
- 3. Характеристика площадей лесного участка – вырубка 2020 года** (вырубка указать год), гарь (указать год), прогалина, иные не занятые насаждениями или пригодные для лесовосстановления земли)
- 4. Характеристика вырубки:**
Количество пней на единице площади (шт/га) – 300 состояние очистки от порубочных остатков и валежника – удовлетворительно характер и размещение оставленных деревьев и кустарников – отсутствует степень задернения почвы - средняя (слабая, средняя, сильная), степень минерализации почвы - 0% заражение почвы вредителями, вид, шт/га - обследование не требуется, т.к. на территории участка очагов хруща не зарегистрировано
- 5. Характеристика имеющего подроста и молодняка лесных древесных пород:**
Состав пород – жизнеспособный подрост и молодняка главных лесных древесных пород отсутствует, средний возраст – нет м, количество деревьев и кустарников на единице площади – отсутствует шт/га, размещение их по площади лесного участка - нет, состояние лесных насаждений, его оценка – вырубка.
- 6. Проектируемый способ лесовосстановления:** искусственное, вид культур – сплошные, чистые, главная(ые) порода(ы) - ель обыкновенная, сопутствующие породы – берёза, возобновившиеся естественным путем после создания лесных культур и оставленная для успешного роста и формирования главных пород.
- 7. Обоснование проектируемого способа лесовосстановления, главных лесных древесных пород, породного состава восстанавливаемых лесов, с учетом особенностей производства работ в различных категориях защитных лесов и особо защитных участках лесов:** Согласно правил лесовосстановления, утверждённых приказом Минприроды России от 04.12.2020 года №1014, отсутствие на участке подроста и молодняка главных лесных древесных пород, преобладание главной породы в предшествующем насаждении, соответствие ТУМ для произрастания главной лесной древесной породы; особенности производства работ отсутствуют.
- 8. Сроки и технологии (методы) выполнения работ по лесовосстановлению:**
- 8.1 Подготовка лесного участка для создания лесных культур:** подготовка лесного участка не требуется.
- 8.2 Обработка почвы (способы и время):** механизированная, частичная, бороздами, весна 2021 года, глубина обработки почвы - глубина борозд 10-15 см, применяемые машины и орудия - плуг ПКЛ-70 в агрегате с трактором МТЗ-82, размещение и размеры площадок, полос, борозд (нужное подчеркнуть): их ширина 0,7 м, средняя ширина между центрами полос, борозд 4,0 м, их направление: С-Ю.
- 8.3 Метод создания лесных культур:** сеянцами ели обыкновенной с открытой корневой системой в дно борозды, способ создания лесных культур, применяемые машины и орудия - ручным способом под меч «Колесова», схема размещения посадочных, посевных мест (нужное подчеркнуть): 4 м х 0,7 м, схема смещения пород – Е-Е-Е, чистыми рядами, звеньями в ряду (нужное подчеркнуть), количество посадочных, посевных мест (нужное подчеркнуть) на 1 га – 350 шт/га, потребность в посадочных, посевном материале, на всю площадь мест (нужное подчеркнуть) – 21,7 тыс. шт, в том числе по породам на всю площадь, тыс. шт: - ель 21,7 тыс. шт.
- 8.4 Уход за возобновлением главных лесных древесных пород (вид ухода, кратность, применяемые орудия и оборудование):**
Агротехнический уход:
1-й год 2-х кратный агротехнический уход КЛБ – 1,7 в агрегате с трактором МТЗ-82
2-й год 1-х кратный агротехнический уход КЛБ – 1,7 в агрегате с трактором МТЗ-82
3-й год 1-х кратный агротехнический уход мотокусторезом
4-й год 1-х кратный агротехнический уход мотокусторезом
Лесоводственный уход:
5-й год лесоводственный уход мотокусторезом
Дополнение лесных культур (площадь, год выполнения) – 2022 г, 2023 г, 2024 г на площади 6,2 га при условии наличия приживаемости менее 85%.

8.5. Противопожарные и защитные мероприятия: проведение по периметру лесосеки противопожарных минерализованных полос шириной 1,4 м протяжённостью 1,7 км и уход за ней.

9. Требования к используемому для лесовосстановления посадочному материалу: в соответствии с таблицей 1 приложение 17 Правил лесовосстановления утверждённых приказом Минприроды России от 04.12.2020 года № 1014 «Об утверждении Правил лесовосстановления», отвечающий требованиям лесосеменного районирования, утверждённым приказом Рослесхоза от 28.03.2016 года №100 3-х летние стандартные сеянцы ели обыкновенной с диаметром стволика у корневой шейки не менее 2 мм и высотой стволика не менее 12 см, третий лесосеменной район.

10. Требования к молоднякам, площади которых подлежат отнесению к землям, на которых расположены леса, для признания работ по лесовосстановлению завершёнными: возраст – 7 лет, количество деревьев в главных лесных древесных породах – 2,0 тыс.шт/га, средняя высота – 1,2 м.

11. Объём работ по лесовосстановлению (площадь лесовосстановления): - 6,2 га.

Проект составил: А специалист л/х ООО «Техноплюс» Матяш С.В.15.03.2021 год

обсужден,
уч. лесовосст.
Проверил и утвердил лесовосстановления А.В. Сокина Л.С.

12. В проект внесены изменения: _____
(информация о проведении дополнительных мероприятий, объём, год проведения)

Основание для внесения изменений: _____

Подписи членов комиссии:

_____	_____	_____	_____
(должность)	(фамилия, имя, отчество)	(подпись)	(дата)
_____	_____	_____	_____
(должность)	(фамилия, имя, отчество)	(подпись)	(дата)
_____	_____	_____	_____
(должность)	(фамилия, имя, отчество)	(подпись)	(дата)

**Карточка
обследования участка № ____ / ____
при выборе способа и технологии лесовосстановления**

Местоположения лесного участка:

Лесничество - ГКУ КО «Думиничское лесничество» Участковое лесничество – Думиничское
Дача, тех. участок -, номер квартала – 52, номер выдела - 10

Площадь участка – 6,2 га

Категория площади лесовосстановления: вырубка 2020 года

Лесорастительные условия: рельеф – равнинный; почва – суглинистая влажная; степень задернения почвы – средняя (достаточная) нет препятствий для работы почвообрабатывающих орудий, отсутствует угроза возникновения эрозии; тип леса – широкотравная; тип лесорастительных условий – С3.

Характеристика земель:

Категория участка – сплошная рубка спелых и перестойных насаждений, вырубка 2020 года. Характеристика вырубки: количество пней на единице площади (шт/га) – 300; состояние очистки от порубочных остатков и валежника – удовлетворительное; наличие пней, высота которых >30 см препятствует прохождению техники (кол-во/га) – отсутствует.

Характеристика сохраненного подроста главных (целевых) пород:

Жизнеспособность подроста – жизнеспособный подрост и молодняк главных лесных пород отсутствует. Характеристика возобновления мягколиственных пород: отсутствует.

Перечётная ведомость

жизнеспособного подроста и молодняка

Кол-во учетных площадок, всего шт/га их общая площадь, га	Категории крупности подроста	Высота по категориям, м	Переводочный коэффициент	Количество по породам, шт.										
				Главных (целевых)			Сопутствующих			Нежелательных (малоценных)				
						всего			всего				всего	
Всего 30 шт./ 0,3 га	мелкий	- до 0,5	0,5			0			0					0
	средний	-0,6-1,5	0,8			0			0					0
	крупный	более 1,5	1,0			0			0					0
Итого жизнеспособного подроста на учетных площадках						0			0					0
Всего жизнеспособного подроста на лесном участке						0			0					0
В т.ч. количество площадок без жизнеспособного подроста 30 шт						0			0					0

Примечание: при радиусе одной круговой площадки 1,78, её размер -0,001 га, необходимое количество площадок на участке до 5га -30шт, 5-10 га – 50 шт, более 10 га- - 100шт. молодняк при перечеде учитывается вместе с крупным подростом.

Количество жизнеспособного подроста всего – нет тыс.шт/га в т.ч. по породам: нет; категория густоты – нет (редкий – до 2 тыс/га, средний – 2-8 тыс/га, густой- более 8 тыс /га; категория высоты подроста – крупный (мелкий до 0,5м, средний 0,6-1,5м, крупный – более 1,5м); встречаемость подроста % – нет (отношение количества учётных площадок с растениями к общему количеству (не менее 30) учётных площадок, в %) распределение подроста по площади – равномерное (равномерное – встречаемость более 65%, не равномерное встречаемость – 40-65%, групповое – не менее 10 шт мелких или 5шт средних и крупных экземпляров жизнеспособного и сомкнутого подроста в группе) : соответствие подроста лесорастительным условиям - подрост главных лесных древесных пород отсутствует (соответствует - замена не требуется, не соответствует – требуется замена главной породы); Характеристика возобновления сопутствующих древесных пород (порода, кол-во шт/га, средняя высота): возобновление сопутствующих пород отсутствует Характеристика возобновления

нежелательных малоценных пород (порода, кол-во шт/га, средняя высота): возобновления нежелательных малоценных пород отсутствуют:

Характеристика источников обсеменения:

Семенные деревья главных лесных пород (порода, кол-во шт/га) - отсутствуют

Семенные куртины (породы, площадь) - отсутствуют

Стены леса (породы) – осина, береза, ель

Наличие самосева главных лесных пород возрастом до 2 лет (порода, кол-во шт/га) – отсутствует

Пригодность участка для проведения лесовосстановительных мероприятий: пригоден, не пригоден (подчеркнуть)

Характеристика санитарного состояния - болезни леса и заселённость вредными организмами не обнаружены.

Намечаемые мероприятия:

1. Оставить под естественное возобновление в следствие природных процессов (заращивание) - нет га.
2. Провести содействие естественному лесовосстановлению – нет га с выполнением мер содействия: _____, площадь _____ га в том числе сохранение подроста при рубках леса - нет га.
3. Искусственное лесовосстановление (лесные культуры) - 6,2 га
4. Комбинированное лесовосстановление – нет га

Необходимость проведения предварительных и сопутствующих мероприятий:

Санитарные - не требуется.

Противопожарные - создание по периметру лесосеки противопожарных минерализованных полос с последующим уходом за ними.

Обследование произвел: специалист л/х ООО Техноплюс _____  Матяш С.В. 15.11.2020 год

**Перечетная ведомость жизнеспособного подроста при обследовании участка
Лесничество ГКУ КО «Думиничское» Участковое лесничество Думиничское
Квартал №52 Выдел № 10, площадь 6,2 га.**

Номер пробной площади	Распределение подроста 2 лет и старше по высоте, шт.												Ср.высота.м	Количество неблагонадежного подроста
	Мелкий до 0,5 м				Средний 0,51-1,5 м				Крупный свыше 1,5 м					
	Е	С	Д	Всего	Е	С	Д	Всего	Е	С	Д	Всего		
1	-	-	-	-	-	-	-	-	-	-	-	-		
2	-	-	-	-	-	-	-	-	-	-	-	-		
3	-	-	-	-	-	-	-	-	-	-	-	-		
4	-	-	-	-	-	-	-	-	-	-	-	-		
5	-	-	-	-	-	-	-	-	-	-	-	-		
6	-	-	-	-	-	-	-	-	-	-	-	-		
7	-	-	-	-	-	-	-	-	-	-	-	-		
8	-	-	-	-	-	-	-	-	-	-	-	-		
9	-	-	-	-	-	-	-	-	-	-	-	-		
10	-	-	-	-	-	-	-	-	-	-	-	-		
11	-	-	-	-	-	-	-	-	-	-	-	-		
12	-	-	-	-	-	-	-	-	-	-	-	-		
13	-	-	-	-	-	-	-	-	-	-	-	-		
14	-	-	-	-	-	-	-	-	-	-	-	-		
15	-	-	-	-	-	-	-	-	-	-	-	-		
16	-	-	-	-	-	-	-	-	-	-	-	-		
17	-	-	-	-	-	-	-	-	-	-	-	-		
18	-	-	-	-	-	-	-	-	-	-	-	-		
19	-	-	-	-	-	-	-	-	-	-	-	-		
20	-	-	-	-	-	-	-	-	-	-	-	-		
21	-	-	-	-	-	-	-	-	-	-	-	-		
22	-	-	-	-	-	-	-	-	-	-	-	-		
23	-	-	-	-	-	-	-	-	-	-	-	-		
24	-	-	-	-	-	-	-	-	-	-	-	-		
25	-	-	-	-	-	-	-	-	-	-	-	-		
26	-	-	-	-	-	-	-	-	-	-	-	-		
27	-	-	-	-	-	-	-	-	-	-	-	-		
28	-	-	-	-	-	-	-	-	-	-	-	-		
29	-	-	-	-	-	-	-	-	-	-	-	-		
30	-	-	-	-	-	-	-	-	-	-	-	-		
	-	-	-	-	-	-	-	-	-	-	-	-		
Итого по п/п	-	-	-	-	-	-	-	-	-	-	-	-		
Переводочный	0,5				0,8				1,0					

Эффектив														
Всего по участку	-	-	-	-	-	-	-	-	-	-	-	-		

Перечёт произвёл: специалист л/х ООО «Техноплюс»



Матяш С.В. «15» ноября 2020г